

令和8年4月吉日

東刈谷小学校 保護者様

刈谷市立東刈谷小学校長 土居 哲也
地域学校協働活動推進員 畠 留美

令和8年度 学校サポーターの登録について（お知らせとお願い）

新緑の候 皆様におかれましてはますます御清栄のこととお喜び申し上げます。日頃は、本校の教育について御理解と御支援をいただき、心より感謝申し上げます。

さて、刈谷市では、地域・家庭・学校が一体となって、子どもたちの健やかな成長を見守ることを目的として、小中学校および特別支援学校において、地域学校協働活動を推進しております。本校では、令和5年度から「地域学校協働本部」を設置して、保護者の皆様から「学校サポーター」に登録いただき、さまざまな学校行事や学年の活動に御協力をいただいております。

今年度も下記のとおり、地域学校協働本部を支える「学校サポーター」を募集します。ぜひ、学校の教育活動への支援にお力をお貸しください。登録いただいた皆様に、推進委員が必要な時期にお声かけをします。東刈谷小学校の教育活動にお力をお貸しいただければと思っております。

なお、サポーター登録は随時受け付けいたしますが、第一次の締切を4月23日(木)といたします。登録をしていただける方は、別紙「令和8年度学校サポーター登録申込書」に必要事項を記入の上、担任へ御提出ください。年度ごとの登録になりますので、昨年度登録され方も再登録お願いいたします。

記

1 「地域学校協働本部」のねらい

- 地域・家庭・学校が一体となって、子どもたちの健やかな成長を見守るために、教育活動のねらいや活動を共有し、地域ぐるみで教育環境を整備する。
- 子どもたちに地域への愛着や郷土愛の心を育てる。
- 地域活動や学校の教育活動について、地域と学校が双方向に協力し合う協働体制を確立する。

2 募集するサポーターの内容例

サポーター名	内 容	活動日・時間
図書ボランティア	図書室の環境整備、読み聞かせ 等	年間を通じて、活動できる時間
親父の会	学校の環境整備、イベントの企画・運営、行事の受付 等	年間を通じて、活動できる時間
裁縫・調理実習補助	家庭科 ミシン縫い、手縫い補助、調理実習補助 等	授業時間 学年の実施期間
水泳学習補助	プール開きに向けた清掃、水泳学習時の児童の見守り	授業時間（6・7月）
特別支援学級補助	特別支援学級児童の学習支援、トイレ補助、放課の見守り 等	授業時間 年間を通じて
環境整備補助	校内外掲示物の展示 等	年間を通じて、活動できる時間
園芸活動補助	花壇の整備、グリーンカーテン作り、剪定、除草、畑の整備	年間を通じて、活動できる時間
校外学習引率補助	校外学習時の児童引率補助	授業時間 学年の実施時期

登下校見守り	登下校の付き添い、交差点での見守り、自宅付近での見守り	朝の登校 7:30-8:15 頃 低学年下校 15:00 高学年下校 16:00 等
授業補助	3年生書写、1年生リース作り、道具を使った図工等	授業時間
学校行事補助	各行事の準備、受付、案内等	授業時間

- ・「できる人が、できるときに、できることを」が基本です。年齢、性別は問いません。
- ・登録された方には、必要に応じて社会福祉協議会のボランティア保険に加入させていただきます。
※費用は市が負担します

3 サポーター活動の流れ

- ① サポーターに登録していただく。(別紙の申し込み用紙を、お子様→担任→教頭へ提出してください)
※登録は随時行っています。いつでもお申し込みいただいて結構です。
- ② 学校または、地域学校協働本部からの要望に基づき、活動日が近づいたら登録いただいた方に依頼案内を行う。
- ③ 都合のつく日時にサポート活動をする。
- ④ きずなネットの「東刈谷小学校学校サポーター連絡網」に登録をお願いします。
- ⑤ 登録いただいても、活動がない場合もありますので御了承ください。

学校サポーター募集

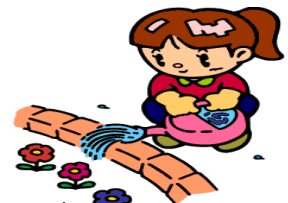
地域と学校が協力し合い 東刈谷小学校の子どもたちを育てましょう！



校外学習の見守りします。



子どもたちと一緒に裁縫をします。



学校の花壇の整備をします。



野菜が育って子どもたちが喜ぶように畑を耕します。

学校の樹木のせん定や草取りをします。



できる人が できるときに できることを

- ・年齢、性別は問いません。
- ・登録された方には、必要に応じて社会福祉協議会のボランティア保険に加入させていただきます。
※費用は市が負担します

【この件に関する問い合わせ】

東刈谷小学校教頭 電話：23-9512

令和8年度（東刈谷小学校）学校サポーター登録申込書

ふりがな お名前 (男・女)	児童の学年・組・氏名 年 組 氏名
生年月日 年 月 日	(本校に兄弟姉妹が在籍している場合は兄弟を記入)
住所 刈谷市	
電話番号 (携帯か固定電話：学校・地域学校協働活動推進員からの連絡が届きやすい番号をお書きください) ※メールアドレスがある方は御記入ください。 @	
活動可能な時間帯 (記入例：午前中、午前7時30分～午前8時、午後であればいつでも 等)	

サポーター名	内 容	希望される欄に○ をお願いします
図書ボランティア	図書室の環境整備、読み聞かせ等	
親父の会	学校の環境整備、イベントの企画・運営、行事の受付等	
裁縫・調理実習補助	家庭科 ミシン縫い、手縫い補助、調理実習補助等	
水泳学習補助	プール開きに向けた清掃、水泳学習時の児童の見守り	
特別支援学級補助	特別支援学級児童の学習支援、トイレ補助、放課の見守り	
環境整備補助	校内外掲示物の展示等	
園芸活動補助	花壇の整備、畑の整備、グリーンカーテン作り、剪定、除草	
校外学習引率補助	校外学習時の児童引率補助	
登下校見守り	登下校の付き添い、交差点での見守り、自宅付近での見守り 朝の登校 7:30-8:15 下校 (低学年 15:00、高学年 16:00)	
授業補助	3年生書写、1年生リース作り、道具を使った図工等	
学校行事補助	各行事の準備、受付、案内等	

※登録は随時受け付けていますが、第一次の締切を4/23(木)とします。

登録いただける方は、この応募用紙をお子様から担任→教頭へ提出してください。

※この様式は、東刈谷小学校ホームページにも掲載しています。登録用に御活用ください。