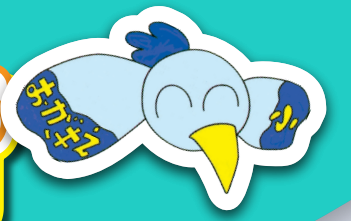




令和7年度

小垣江小学校の教育



教 育 目 標

人間性豊かで、たくましく、積極的に活動できる児童の育成

校訓
おもしろいのある子
がんばりぬく子
きまりを守る子
え顔を忘れない子



電話 21-1080

刈谷市小垣江町西王地1番地1

<http://www.city.kariya.aichi.jp/school/ogakies/>

令和7年度の重点目標

世界一心の美しい小垣江っ子

- ・優しい笑顔で生活できる子
- ・元気なあいさつができる子
- ・ありがとうと言える子
- ・友達と仲良くできる子
- ・目的意識をもち楽しく学び続ける子



自ら学びを深める子の育成



縦割り活動「おがっちフレンズ」

1年生から6年生で1つのグループを作って、いろいろな活動に取り組みます。高学年がリーダーとなってグループの活動を引っ張ります。



8:20～ 8:30	かもめタイム
8:30～ 8:40	朝の会
8:45～ 9:30	第1校時
9:40～10:25	第2校時
10:25～10:50	25分放課
10:50～11:35	第3校時
11:45～12:30	第4校時
12:30～13:20	給食
13:20～13:35	清掃
13:35～13:50	15分放課
13:50～14:35	第5校時
14:45～15:30	第6校時
15:30～15:40	帰りの会
15:50	下校
木曜日の帰りの会 14:35～14:45	
クラブ・委員会活動 14:55～15:40	
一斉下校 14:55(木曜日)	

通学団での登校

- ・上級生が下級生を思いやり、安全に登校します。
- ・班長はランドセルに見守り隊カードをつけて登下校します。

かもめタイム

- ・読書・読み聞かせ
- ・おがっちトーク

25分放課・15分放課

- ・体力向上をねらって、元気に体を動かします。

部活動

- ・サッカー部
- ・バスケットボール部
- ・金管バンド部

- [授業後]
- ・部活終了時刻まで
 - ・月曜・木曜 活動なし
 - ・10月・11月・12月・1月(中旬まで)活動なし

期 間	下校時刻
4月8日～7月18日	16:50
9月1日～9月12日	16:50
9月16日～9月30日	16:35
10月1日～12月23日	実施せず
1月13日～1月16日	実施せず
1月19日～1月30日	16:35
2月2日～3月24日	16:50

欠席・遅刻・出停・忌引

欠席遅刻連絡

8:20までにきずなネットでお知らせください。電話連絡または連絡帳でも結構です。学校 21-1080

出席停止

インフルエンザ、風疹などの感染症にかかった場合、出席停止となります。医師の許可が出るまで登校できません。登校を再開する際は【インフルエンザ・新型コロナウイルスの場合】医師の診断を受け、治癒証明書をご家庭で記入してください。

【その他の感染症の場合】出席停止証明書を病院で発行してもらってください。

※いずれの証明書も担任に提出してください。なお、証明書は学校に取りに来ていただくか、小垣江小ホームページからダウンロードしてください。

忌引

1親等(父母)…7日 2親等(兄弟・祖父母)…3日
3親等(おじ・おば・曾祖父母)…1日
葬儀のため遠隔地に移動する場合は、往復に要する日数も加算できますので、ご相談ください。

ラケーション

出席停止・忌引きのあつあいになります。申請出来ない日があります。詳しくは申請用紙をご覧ください。

緊急時の対応

※きずなネットやHPで
随時情報提供します。

特別警報発表

- (1) 登校前に「特別警報」が発令された場合…その日は休校となります。
- (2) 登校後に「特別警報」が発令された場合…即刻、授業中止とし、保護者に引き渡します。

暴風警報・暴風雪警報発表

- 登校前 …(1) 午前6時の時点で警報が発令中 → 当日の授業中止
(2) 午前6時ちょうどに警報が解除 → 平常授業

登校途中…教員が通学路を見回り、付き添い下校をします。

登校後 …授業中止とし、保護者に引き渡します。

南海トラフ地震臨時情報(巨大地震警戒・巨大地震注意)が発表された場合

- (1) 原則として、通常通り登校します。巨大地震発生に留意しつつ、授業を継続します。
- (2) 学校施設の被害状況や児童生徒の登下校の状況などを勘案し、授業継続が不可能と判断した場合は、きずなネットやホームページで自宅待機や緊急下校などの連絡をします。

刈谷市に「震度5弱以上」の地震が起こった場合

- (1) 登校前の場合…休校となります。自宅待機してください。
- (2) 登校中の場合…自宅か学校の近いほうへ向かってください。学校待機で保護者に引き渡します。
- (3) 登校後の場合…授業中止となります。学校待機で保護者に引き渡します。
- (4) 下校中の場合…自宅か学校の近いほうへ向かってください。学校待機で保護者に引き渡します。

きずなネット学校連絡網

携帯電話のメール機能を使って、連絡を一斉配信します。小垣江小学校保護者連絡網にぜひ登録してください。
m.ogakie-k@cep.jpに空メールをすると登録できます。

- ・配信メール例
不審者情報／児童引き渡しの情報／暴風警報・地震などの休校情報／部活動の緊急情報／学校だより等の各種おたよりの配信など
- ※小垣江小ホームページにも、緊急情報など必要な情報を載せます。

<http://www.city.kariya.aichi.jp/school/ogakies/>

【登録用バーコード】



不審者への対応

すぐ「警察」へ通報！ 110番

その後学校へ連絡をしてください。学校 21-1080

学校集金の口座振替について

引き落とし日は毎月20日です。ただし金融機関が休業日の場合は、翌営業日の引き落としとなります。

年間行事予定

※変更の可能性があります。毎月の行事予定でご確認ください。

4月8日(火) 入学式・始業式
11日(金) 給食開始(2～6年生)
14日(月) 離任式
18日(金) 給食開始(1年生)
26日(土) PTA総会・授業参観
28日(月) 振替休日
30日(水)・5月1日(木) 家庭訪問・2日(金) 引き渡し訓練
5月22日(木)～23日(金) みどりの学校(5年生)
31日(土) 授業参観・PTA学用品バザー
6月2日(月) 振替休日
14日(土)・21日(土) 5年生サッカー・バスケ大会
7月17日(木) 給食終了
18日(金) 1学期終業式
22日(火)・23日(水)・24日(木) 個別懇談会

1学期

7月25日(金) 個別懇談会予備日
31日(木) 全校出校日①(オンライン)
8月19日(火) 全校出校日②
9月1日(月) 2学期始業式
2日(火) 避難訓練・給食開始
10月11日(土)・12日(日) 生活創意工夫展
18日(土) 運動会
20日(月) 振替休日
23日(木) 運動会予備日
11月1日(土) 小中音楽会
6日(木)～7日(金) 修学旅行(6年生)
13日(木) 就学時健康診断
20日(木) 校内音楽会
25日(火) 県民の日学校ホリデー
12月10日(水)～14日(日) 刈谷っ子ギャラリー
16日(火)・17日(水)・18日(木) 個別懇談会
22日(月) 給食終了
23日(火) 2学期終業式

2学期

1月7日(水) 3学期始業式
8日(木) 給食開始
22日(木) 授業参観・社会学級
31日(土) バンドフェスティバル
2月5日(木) 入学説明会
7日(土)・14日(土) 6年生サッカー・バスケ大会
19日(木) 感謝の会
3月5日(木) 6年生を送る会
18日(水) お別れ式・同窓会入会式
19日(木) 卒業証書授与式
23日(月) 給食終了
24日(火) 修了式

3学期